



8 X ∞


BESICHTIGUNG:
im Musterhaus
FERTIGSTELLUNG:
Ende 2025

SANDKAMP 6-8 · ST. PETER-ORDING DORF
www.sandkamp-am-meer.de

GRUNDSTÜCKS-LAGEPLAN





Grundriss-
übersicht/-skizze
UG

Grundriss-
übersicht/-skizze
EG

Grundriss-
übersicht/-skizze
1. OG

Grundriss-
übersicht/-skizze
SB

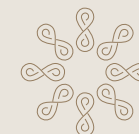
HAFTUNGSAUSSCHLUSS: Wir weisen darauf hin, dass die Planung für das Bauprojekt noch nicht abgeschlossen ist. Alle Angaben dieses Exposés dienen nur der Information und stellen kein rechtsverbindliches Angebot oder eine Beschaffensvereinbarung dar. Eine Gewähr für die Vollständigkeit der Informationen wird nicht übernommen. Änderungen zu den hier abgedruckten Informationen und Abbildungen bleiben vorbehalten. Rechtsverbindlich sind allein die Angaben im späteren Kaufvertrag und dessen Anlagen. STAND 09/2023

SANDKAMP 8 | EG

FLÄCHENANGABEN ERDGESCHOSS

Berechnung nach WoFIV

Wohnen Essen	37,09 m ²
Gäste WC	1,99 m ²
Kochen	8,72 m ²
Diele	7,92 m ²
Treppe KG-EG (nach DIN277)	3,62 m ²
Terrasse 50% von 11,00m ²	5,50 m ²
Wohnfläche EG gesamt	64,85 m ²





Grundriss-
übersicht/-skizze
UG

Grundriss-
übersicht/-skizze
EG

Grundriss-
übersicht/-skizze
DG

Grundriss-
übersicht/-skizze
SB

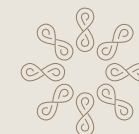
HAFTUNGSAUSSCHLUSS: Wir weisen darauf hin, dass die Planung für das Bauprojekt noch nicht abgeschlossen ist. Alle Angaben dieses Exposés dienen nur der Information und stellen kein rechtsverbindliches Angebot oder eine Beschaffensvereinbarung dar. Eine Gewähr für die Vollständigkeit der Informationen wird nicht übernommen. Änderungen zu den hier abgedruckten Informationen und Abbildungen bleiben vorbehalten. Rechtsverbindlich sind allein die Angaben im späteren Kaufvertrag und dessen Anlagen. STAND 09/2023

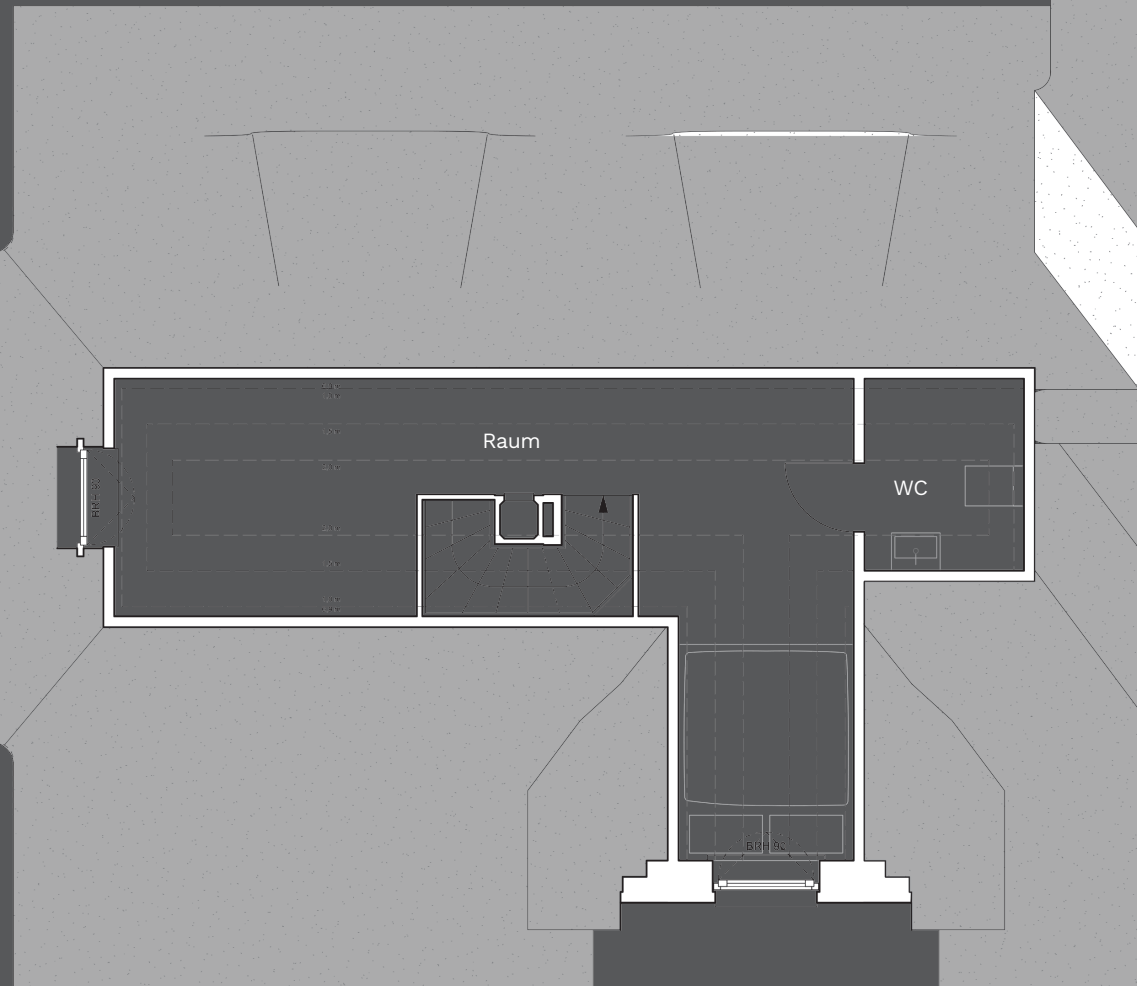
SANDKAMP 8 | DG

FLÄCHENANGABEN DACHGESCHOSS

Berechnung nach WoFIV

Schlafen 1	12,85 m ²
Schlafen 2	9,31 m ²
Bad 1	7,13 m ²
Bad 2	6,11 m ²
Flur	3,22 m ²
Treppe EG-DG (nach DIN277)	3,32 m ²
Wohnfläche DG gesamt	41,95 m ²





Grundriss-
übersicht/-skizze
UG

Grundriss-
übersicht/-skizze
EG

Grundriss-
übersicht/-skizze
DG

Grundriss-
übersicht/-skizze
SB

HAFTUNGSAUSSCHLUSS: Wir weisen darauf hin, dass die Planung für das Bauprojekt noch nicht abgeschlossen ist. Alle Angaben dieses Exposés dienen nur der Information und stellen kein rechtsverbindliches Angebot oder eine Beschaffensvereinbarung dar. Eine Gewähr für die Vollständigkeit der Informationen wird nicht übernommen. Änderungen zu den hier abgedruckten Informationen und Abbildungen bleiben vorbehalten. Rechtsverbindlich sind allein die Angaben im späteren Kaufvertrag und dessen Anlagen. STAND 09/2023

SANDKAMP 8 | SB

FLÄCHENANGABEN SPITZBODEN

Berechnung nach WoFIV

Raum (nach DIN277)	9,61 m ²
WC	1,81 m ²
Treppe (nach DIN277)	1,91 m ²
Fläche SB gesamt	13,34 m ²
Raum Grundfläche	18,85 m ²





Grundriss-
übersicht/-skizze
UG

Grundriss-
übersicht/-skizze
EG

Grundriss-
übersicht/-skizze
DG

Grundriss-
übersicht/-skizze
SB

HAFTUNGSAUSSCHLUSS: Wir weisen darauf hin, dass die Planung für das Bauprojekt noch nicht abgeschlossen ist. Alle Angaben dieses Exposés dienen nur der Information und stellen kein rechtsverbindliches Angebot oder eine Beschaffenheitsvereinbarung dar. Eine Gewähr für die Vollständigkeit der Informationen wird nicht übernommen. Änderungen zu den hier abgedruckten Informationen und Abbildungen bleiben vorbehalten. Rechtsverbindlich sind allein die Angaben im späteren Kaufvertrag und dessen Anlagen. STAND 09/2023

SANDKAMP 8 | UG

FLÄCHENANGABEN UNTERGESCHOSS

Berechnung nach WoFIV

Schlafen	11,05 m ²
Hobbyraum	24,31 m ²
Bad & WC	6,24 m ²
HWR	3,63 m ²
Flur	7,45 m ²
HZG/HA (nach DIN277)	4,10 m ²
Fläche UG gesamt	56,77 m ²





WIR SIND FÜR SIE DA.
UND AUCH DA.

WIR FREUEN UNS DARAUF, SIE PERSÖNLICH KENNENZULERNEN.

EIN GEMEINSAMES PROJEKT VON:

KvB Immobilien GmbH
Rothenbaumchaussee 43
20148 Hamburg

PETRA GLAMANN
Telefon 040 56061518
p.glamann@kvb-hamburg.de

Junker & Partner
Böhler Landstraße 153
25826 Sankt-Peter-Ording

Telefon 04863 950740
kontakt@junkerpartner.de

www.sandkamp-am-meer.de

