



8 X ∞

  
**BESICHTIGUNG:**  
im Musterhaus  
**FERTIGSTELLUNG:**  
Ende 2025

SANDKAMP 6-8 · ST. PETER-ORDING DORF  
[www.sandkamp-am-meer.de](http://www.sandkamp-am-meer.de)



# GRUNDSTÜCKS-LAGEPLAN





Grundriss-  
übersicht/-skizze  
UG

Grundriss-  
übersicht/-skizze  
EG

Grundriss-  
übersicht/-skizze  
1. OG

Grundriss-  
übersicht/-skizze  
SB

HAFTUNGSAUSSCHLUSS: Wir weisen darauf hin, dass die Planung für das Bauprojekt noch nicht abgeschlossen ist. Alle Angaben dieses Exposés dienen nur der Information und stellen kein rechtsverbindliches Angebot oder eine Beschaffensvereinbarung dar. Eine Gewähr für die Vollständigkeit der Informationen wird nicht übernommen. Änderungen zu den hier abgedruckten Informationen und Abbildungen bleiben vorbehalten. Rechtsverbindlich sind allein die Angaben im späteren Kaufvertrag und dessen Anlagen. STAND 09/2023

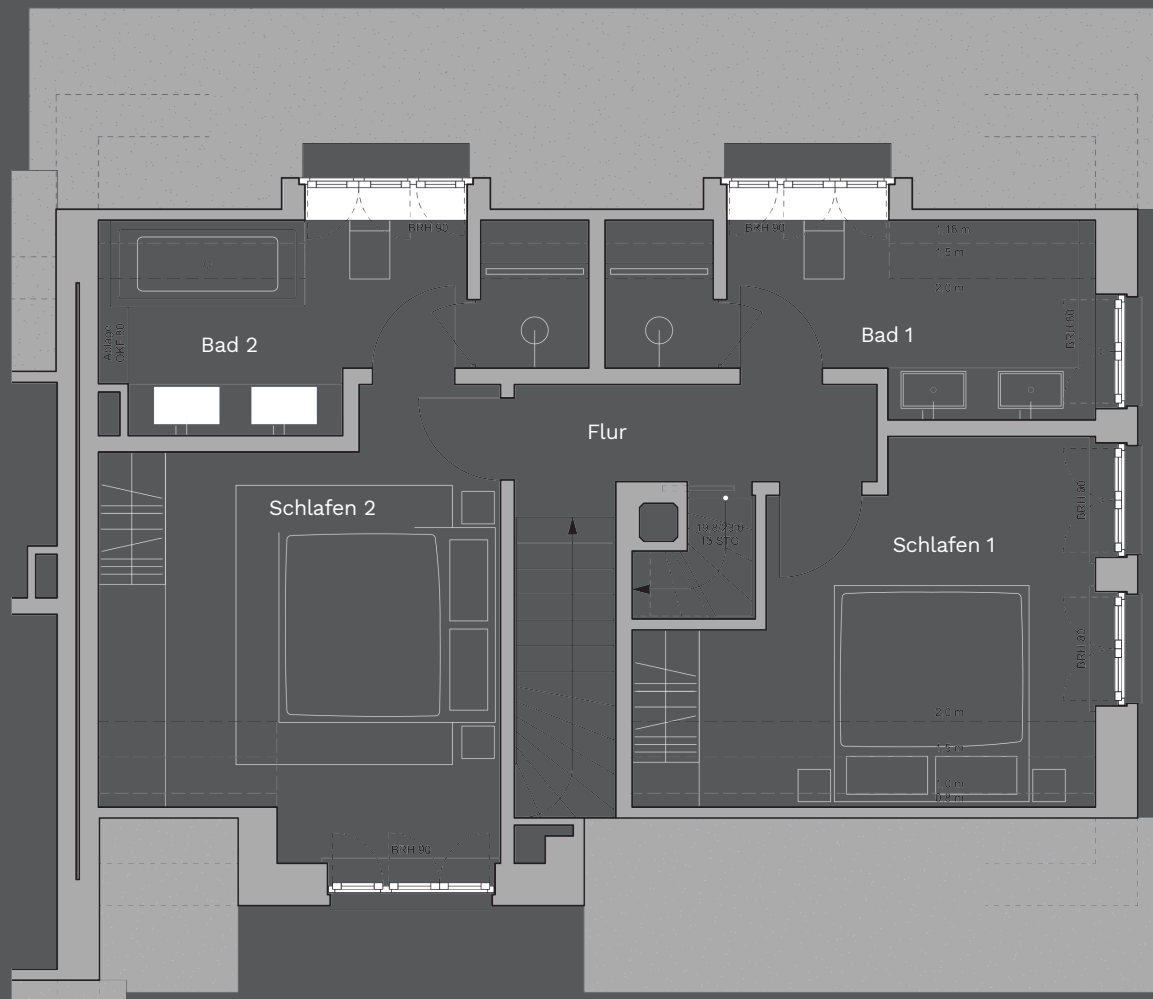
## SANDKAMP 6c | EG

### FLÄCHENANGABEN ERDGESCHOSS

Berechnung nach WoFIV

Wohnen   Essen	37,08 m <sup>2</sup>
Gäste WC	2,14 m <sup>2</sup>
Kochen	8,79 m <sup>2</sup>
Diele	7,76 m <sup>2</sup>
Treppe KG-EG (nach DIN277)	3,62 m <sup>2</sup>
Terrasse 50% von 11,00m <sup>2</sup>	5,50 m <sup>2</sup>
Wohnfläche EG gesamt	64,90 m <sup>2</sup>





Grundriss-  
übersicht/-skizze  
UG

Grundriss-  
übersicht/-skizze  
EG

Grundriss-  
übersicht/-skizze  
DG

Grundriss-  
übersicht/-skizze  
SB

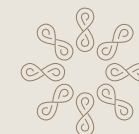
HAFTUNGSAUSSCHLUSS: Wir weisen darauf hin, dass die Planung für das Bauprojekt noch nicht abgeschlossen ist. Alle Angaben dieses Exposés dienen nur der Information und stellen kein rechtsverbindliches Angebot oder eine Beschaffensvereinbarung dar. Eine Gewähr für die Vollständigkeit der Informationen wird nicht übernommen. Änderungen zu den hier abgedruckten Informationen und Abbildungen bleiben vorbehalten. Rechtsverbindlich sind allein die Angaben im späteren Kaufvertrag und dessen Anlagen. STAND 09/2023

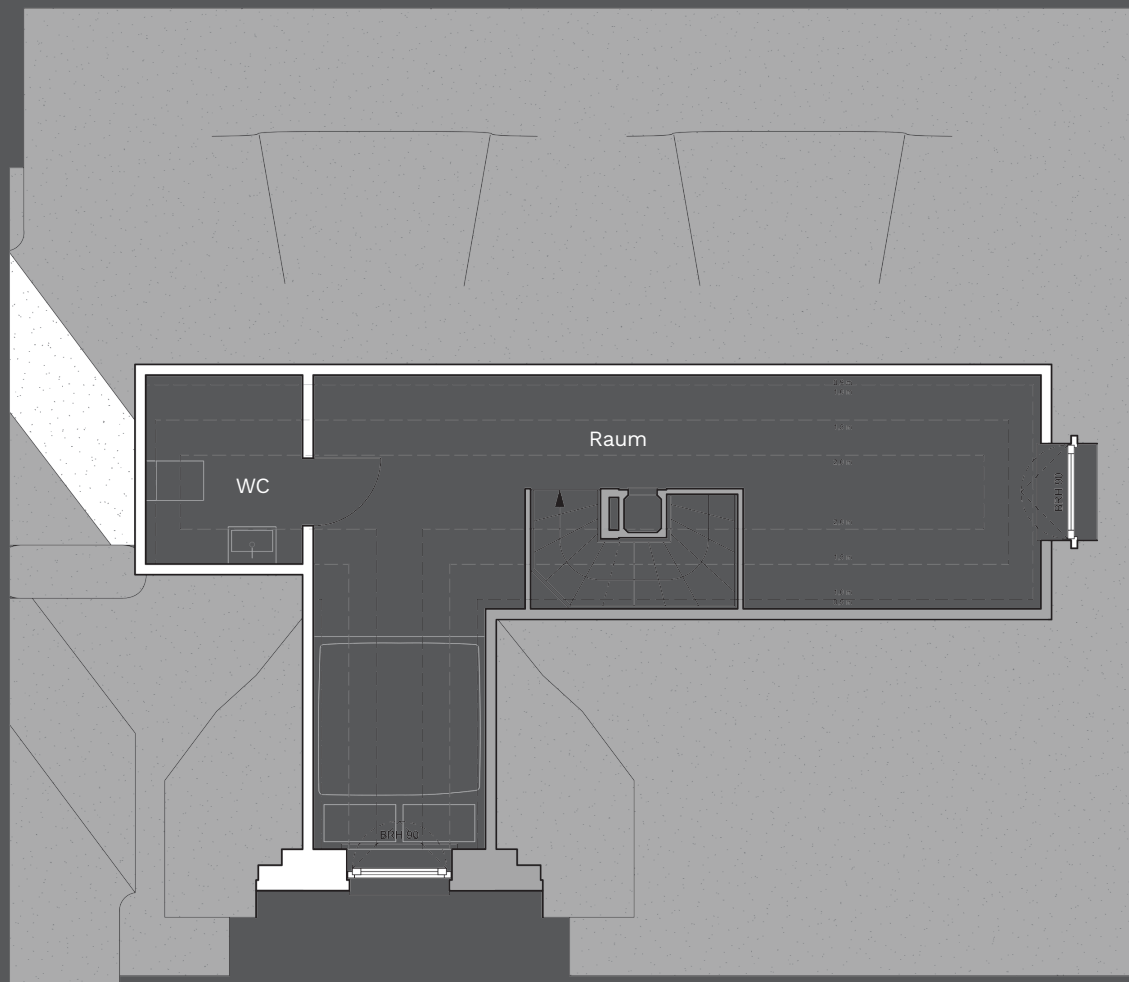
## SANDKAMP 6c | DG

### FLÄCHENANGABEN DACHGESCHOSS

Berechnung nach WoFIV

Schlafen 1	9,31 m <sup>2</sup>
Schlafen 2	12,84 m <sup>2</sup>
Bad 1	6,32 m <sup>2</sup>
Bad 2	6,92 m <sup>2</sup>
Flur	3,22 m <sup>2</sup>
Treppe EG-DG (nach DIN277)	3,32 m <sup>2</sup>
Wohnfläche DG gesamt	41,94 m <sup>2</sup>





Grundriss-  
übersicht/-skizze  
UG

Grundriss-  
übersicht/-skizze  
EG

Grundriss-  
übersicht/-skizze  
DG

Grundriss-  
übersicht/-skizze  
SB

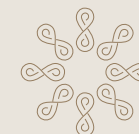
HAFTUNGSAUSSCHLUSS: Wir weisen darauf hin, dass die Planung für das Bauprojekt noch nicht abgeschlossen ist. Alle Angaben dieses Exposés dienen nur der Information und stellen kein rechtsverbindliches Angebot oder eine Beschaffensvereinbarung dar. Eine Gewähr für die Vollständigkeit der Informationen wird nicht übernommen. Änderungen zu den hier abgedruckten Informationen und Abbildungen bleiben vorbehalten. Rechtsverbindlich sind allein die Angaben im späteren Kaufvertrag und dessen Anlagen. STAND 09/2023

## SANDKAMP 6c | SB

### FLÄCHENANGABEN SPITZBODEN

Berechnung nach WoFIV

Raum (nach DIN277)	9,54 m <sup>2</sup>
WC	1,88 m <sup>2</sup>
Treppe (nach DIN277)	1,91 m <sup>2</sup>
Fläche SB gesamt	13,34 m <sup>2</sup>
Raum Grundfläche	18,74 m <sup>2</sup>





Grundriss-  
übersicht/-skizze  
UG

Grundriss-  
übersicht/-skizze  
EG

Grundriss-  
übersicht/-skizze  
DG

Grundriss-  
übersicht/-skizze  
SB

HAFTUNGSAUSSCHLUSS: Wir weisen darauf hin, dass die Planung für das Bauprojekt noch nicht abgeschlossen ist. Alle Angaben dieses Exposés dienen nur der Information und stellen kein rechtsverbindliches Angebot oder eine Beschaffensvereinbarung dar. Eine Gewähr für die Vollständigkeit der Informationen wird nicht übernommen. Änderungen zu den hier abgedruckten Informationen und Abbildungen bleiben vorbehalten. Rechtsverbindlich sind allein die Angaben im späteren Kaufvertrag und dessen Anlagen. STAND 09/2023

## SANDKAMP 6c | UG

### FLÄCHENANGABEN UNTERGESCHOSS

Berechnung nach WoFIV

Schlafen	11,09 m <sup>2</sup>
Hobbyraum	24,32 m <sup>2</sup>
Bad & WC	6,24 m <sup>2</sup>
HWR	3,64 m <sup>2</sup>
Flur	7,45 m <sup>2</sup>
HZG/HA (nach DIN277)	4,12 m <sup>2</sup>
Fläche UG gesamt	56,85 m <sup>2</sup>





WIR SIND FÜR SIE DA.  
UND AUCH DA.

WIR FREUEN UNS DARAUF, SIE PERSÖNLICH KENNENZULERNEN.

---

EIN GEMEINSAMES PROJEKT VON:

**KvB Immobilien GmbH**  
Rothenbaumchaussee 43  
20148 Hamburg  
  
PETRA GLAMANN  
Telefon 040 56061518  
[p.glamann@kvb-hamburg.de](mailto:p.glamann@kvb-hamburg.de)

**Junker & Partner**  
Böhler Landstraße 153  
25826 Sankt-Peter-Ording  
  
Telefon 04863 950740  
[kontakt@junkerpartner.de](mailto:kontakt@junkerpartner.de)

---

[www.sandkamp-am-meer.de](http://www.sandkamp-am-meer.de)

