



**BESICHTIGUNG:**  
im Musterhaus  
**FERTIGSTELLUNG:**  
Ende 2025

SANDKAMP 6-8 · ST. PETER-ORDING DORF  
[www.sandkamp-am-meer.de](http://www.sandkamp-am-meer.de)



# GRUNDSTÜCKS-LAGEPLAN





Grundriss-  
übersicht/-skizze  
UG

Grundriss-  
übersicht/-skizze  
EG

Grundriss-  
übersicht/-skizze  
1. OG

Grundriss-  
übersicht/-skizze  
SB

HAFTUNGSAUSSCHLUSS: Wir weisen darauf hin, dass die Planung für das Bauprojekt noch nicht abgeschlossen ist. Alle Angaben dieses Exposés dienen nur der Information und stellen kein rechtsverbindliches Angebot oder eine Beschaffensvereinbarung dar. Eine Gewähr für die Vollständigkeit der Informationen wird nicht übernommen. Änderungen zu den hier abgedruckten Informationen und Abbildungen bleiben vorbehalten. Rechtsverbindlich sind allein die Angaben im späteren Kaufvertrag und dessen Anlagen. STAND 09/2023

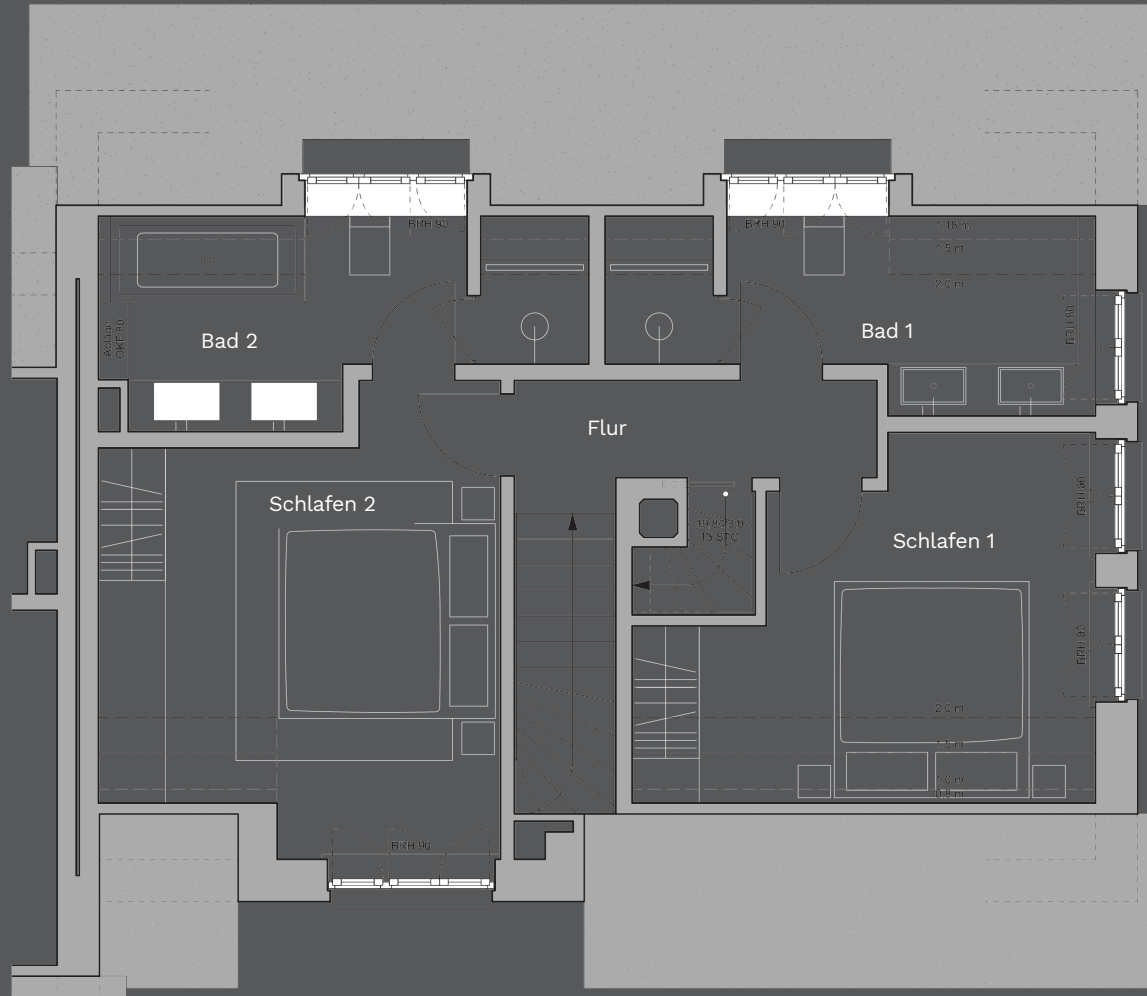
# SANDKAMP 8a | EG

## FLÄCHENANGABEN ERDGESCHOSS

Berechnung nach WoFIV

Wohnen   Essen	37,08 m <sup>2</sup>
Gäste WC	2,14 m <sup>2</sup>
Kochen	8,79 m <sup>2</sup>
Diele	7,76 m <sup>2</sup>
Treppe KG-EG (nach DIN277)	3,62 m <sup>2</sup>
Terrasse 50% von 11,00m <sup>2</sup>	5,50 m <sup>2</sup>
Wohnfläche EG gesamt	64,90 m <sup>2</sup>





Grundriss-  
übersicht/-skizze  
UG

Grundriss-  
übersicht/-skizze  
EG

Grundriss-  
übersicht/-skizze  
DG

Grundriss-  
übersicht/-skizze  
SB

HAFTUNGSAUSSCHLUSS: Wir weisen darauf hin, dass die Planung für das Bauprojekt noch nicht abgeschlossen ist. Alle Angaben dieses Exposé dienen nur der Information und stellen kein rechtsverbindliches Angebot oder eine Beschaffensvereinbarung dar. Eine Gewähr für die Vollständigkeit der Informationen wird nicht übernommen. Änderungen zu den hier abgedruckten Informationen und Abbildungen bleiben vorbehalten. Rechtsverbindlich sind allein die Angaben im späteren Kaufvertrag und dessen Anlagen. STAND 09/2023

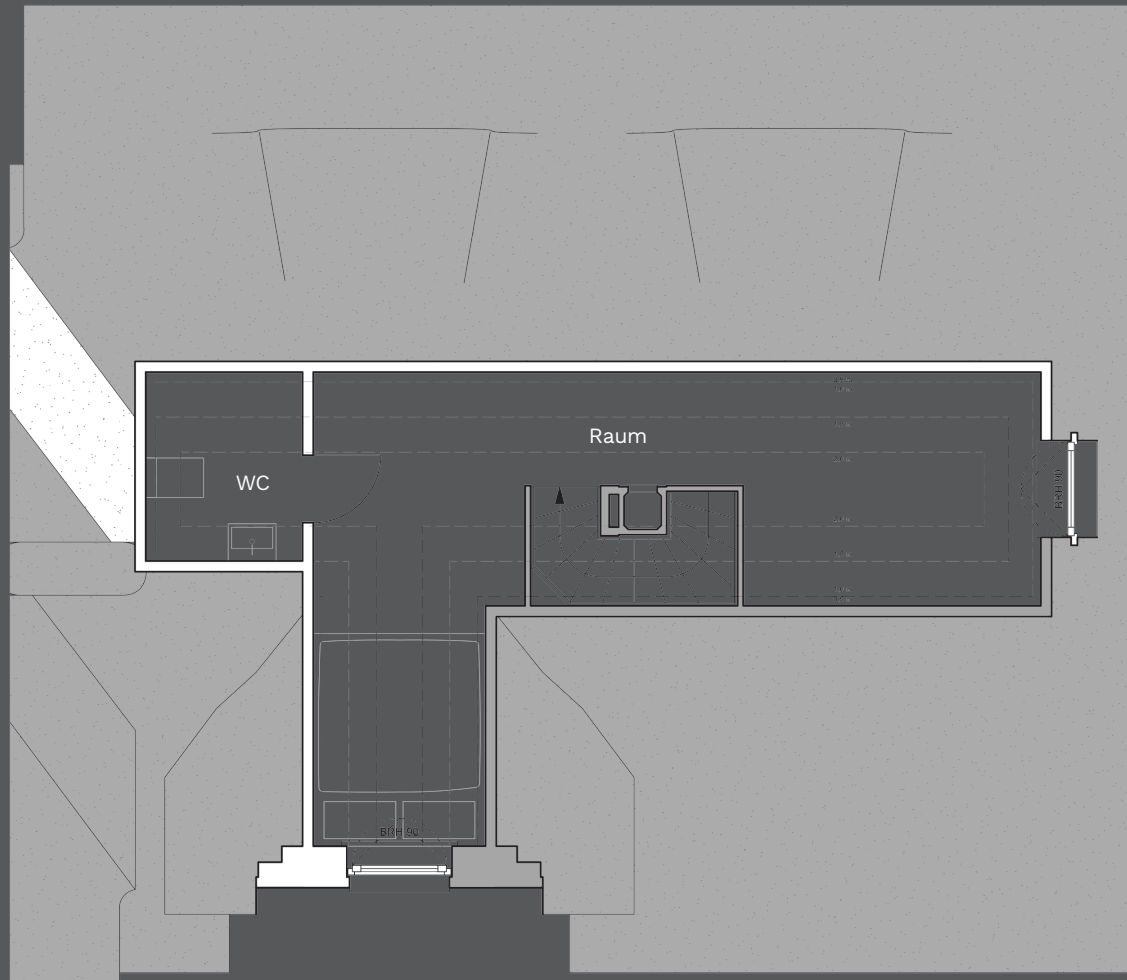
## SANDKAMP 8a | DG

### FLÄCHENANGABEN DACHGESCHOSS

Berechnung nach WoFIV

Schlafen 1	9,31 m <sup>2</sup>
Schlafen 2	12,84 m <sup>2</sup>
Bad 1	6,32 m <sup>2</sup>
Bad 2	6,92 m <sup>2</sup>
Flur	3,22 m <sup>2</sup>
Treppe EG-DG (nach DIN277)	3,32 m <sup>2</sup>
Wohnfläche DG gesamt	41,94 m <sup>2</sup>





Grundriss-  
übersicht/-skizze  
UG

Grundriss-  
übersicht/-skizze  
EG

Grundriss-  
übersicht/-skizze  
DG

Grundriss-  
übersicht/-skizze  
SB

HAFTUNGSAUSSCHLUSS: Wir weisen darauf hin, dass die Planung für das Bauprojekt noch nicht abgeschlossen ist. Alle Angaben dieses Exposé dienen nur der Information und stellen kein rechtsverbindliches Angebot oder eine Beschaffenheitsvereinbarung dar. Eine Gewähr für die Vollständigkeit der Informationen wird nicht übernommen. Änderungen zu den hier abgedruckten Informationen und Abbildungen bleiben vorbehalten. Rechtsverbindlich sind allein die Angaben im späteren Kaufvertrag und dessen Anlagen. STAND 09/2023

## SANDKAMP 8a | SB

### FLÄCHENANGABEN SPITZBODEN

Berechnung nach WoFIV

Raum (nach DIN277)	9,54 m <sup>2</sup>
WC	1,88 m <sup>2</sup>
Treppe (nach DIN277)	1,91 m <sup>2</sup>
Fläche SB gesamt	13,34 m <sup>2</sup>
Raum Grundfläche	18,74 m <sup>2</sup>





Grundriss-  
übersicht/-skizze  
UG

Grundriss-  
übersicht/-skizze  
EG

Grundriss-  
übersicht/-skizze  
DG

Grundriss-  
übersicht/-skizze  
SB

HAFTUNGSAUSSCHLUSS: Wir weisen darauf hin, dass die Planung für das Bauprojekt noch nicht abgeschlossen ist. Alle Angaben dieses Exposé dienen nur der Information und stellen kein rechtsverbindliches Angebot oder eine Beschaffensvereinbarung dar. Eine Gewähr für die Vollständigkeit der Informationen wird nicht übernommen. Änderungen zu den hier abgedruckten Informationen und Abbildungen bleiben vorbehalten. Rechtsverbindlich sind allein die Angaben im späteren Kaufvertrag und dessen Anlagen. STAND 09/2023

## SANDKAMP 8a | UG

### FLÄCHENANGABEN UNTERGESCHOSS

Berechnung nach WoFIV

Schlafen	11,09 m <sup>2</sup>
Hobbyraum	24,32 m <sup>2</sup>
Bad & WC	6,24 m <sup>2</sup>
HWR	3,64 m <sup>2</sup>
Flur	7,45 m <sup>2</sup>
HZG/HA (nach DIN277)	4,12 m <sup>2</sup>
Fläche UG gesamt	56,85 m <sup>2</sup>





WIR SIND FÜR SIE DA UND  
FREUEN UNS DARAUF, SIE PERSÖNLICH KENNENZULERNEN.

---

EIN PROJEKT VON:

**KvB Immobilien GmbH**  
Rothenbaumchaussee 43 · 20148 Hamburg

PETRA GLAMANN  
Telefon 040 56061518  
[p.glamann@kvb-hamburg.de](mailto:p.glamann@kvb-hamburg.de)

---

[www.sandkamp-am-meer.de](http://www.sandkamp-am-meer.de)

